

INSTRUCȚIUNI PENTRU COLECTAREA SÂNGELUI DIN CORDONUL OMBILICAL ȘI PROBEI DE SÂNGE MATERN

Vă mulțumim că ați fost de acord să efectuați această colectare de celule stem din sângele din cordonul ombilical. Procedura va dura în mod normal, între cinci și zece minute.

Noi recunoaștem și am explicat viitorilor părinți, că succesul colectării de sânge din cordonul ombilical nu poate fi garantat, deoarece bunăstarea și confortul mamei și a copilului au întotdeauna prioritate.

Există trei activități care trebuie îndeplinite:

- Colectarea sângelui din cordonul ombilical.
- Colectarea unei probe mici de sânge matern.
- Completarea unui formular pentru a confirma colectarea atât a unității de sânge din cordonul ombilical, cât și a probei de sânge matern.

Colectarea sângelui din cordonul ombilical constă, în esență, în drenarea sângelui din placenta și cordonul ombilical într-o pungă de sânge, printr-o canulă inserată în cel mai mare vas de sânge accesibil, cel mai apropiat de clema de pe cordon. Există două metode de colectare și nu există dovezi concludente care să indice metoda preferabilă în ceea ce privește volumul sau calitatea sângelui din cordonul ombilical colectat. Decizia cu privire la metoda care va fi folosită este în mod normal data de preferința personalul medical, cu o atenție deosebită acordată planului de naștere al mamei.

NU FOLOSIȚI NICIUN ARTICOL DACĂ AMBALAJUL ESTE DETERIORAT SAU FORȚAT!

PREGĂTIREA COLECTĂRII INTRAUTERINE

Cordonul ombilical a fost clampat și tăiat, dar placenta este încă atașată la uter. Colectarea are loc în timp ce seasteapta ca placenta să fie eliminată. Această metodă are avantajul că placenta pulsează încă și poate ajuta la pomparea sângelui prin cordon, în pungă de colectare.

- Deschideți campul furnizat în kit și plasați-l pe suprafața în care se va face colectarea de sânge din cordonul ombilical.
- Scoateți pungă de colectare a sângelui ombilical din ambalajul său exterior și așezați-o pe campul furnizat.
- Deschideți tifoanele sterile, tampoane cu clorhexidină și foarfecele și plasați-le pe camp.
- Puneți-vă mănușile sterile.

PREGĂTIREA COLECTĂRII EXTRAUTERINE

Placenta a fost expulzată și cordonul ombilical a fost clampat și tăiat. Placenta este plasată pe un camp steril, iar cordonul este lăsat să atarne.

- Deschideți campul furnizat în kit și plasați-l pe suprafața în care se va face colectarea de sânge din cordonul ombilical. Este important să reținem că placenta va fi plasată pe acest camp mai târziu și cordonul ombilical va trebui să atarne peste margine pentru a permite colectarea în pungă de sânge, prin gravitație. Acest lucru poate influența alegerea celei mai potrivite suprafețe disponibile pentru dumneavoastră.
- Scoateți pungă de colectare a sângelui ombilical din ambalajul său exterior și așezați-o pe campul furnizat. Trebuie să plasați componentele kitului de colectare într-o parte a campului, deoarece placenta va fi plasată pe același camp.
- Deschideți tifoanele sterile, tampoane cu clorhexidină și foarfecele și plasați-le pe camp.
- Puneți-vă mănușile sterile.

NOTĂ: ATÂT ÎN CAZUL COLECTĂRII INTRAUTERINE CÂT ȘI EXTRAUTERINE, CORDONUL OMBILICAL TREBUIE SĂ RĂMÂNĂ CLAMPAT PÂNĂ CÂND COLECTAREA DE SÂNGE DIN CORDONUL OMBILICAL ESTE FINALIZATĂ.

INSTRUCTIONS FOR COLLECTING UMBILICAL CORD BLOOD AND MOTHERS BLOOD SAMPLE

Thank you for agreeing to perform this umbilical cord blood stem cell collection. The procedure will normally take between five and ten minutes to perform.

We acknowledge and it has been explained to parents-to-be, that a successful cord blood collection can never be guaranteed, as the well-being and comfort of mother and baby always take priority.

There are three tasks that need to be completed:

- Collection of the umbilical cord blood.
- Collection of a small maternal blood sample.
- Completion of a form to confirm the collection of both the umbilical cord blood unit and the maternal blood sample.

Umbilical cord blood collection is essentially the draining of cord blood from the placenta and the cord into a blood bag, via a cannula inserted into the largest accessible blood vessel closest to the clamp on the cord. There are two methods of taking the collection and there is no conclusive evidence that indicates which method is preferable in terms of the volume or quality of the cord blood collected. The decision as to which method to use is normally guided by the healthcare professional's preference with consideration given to the mother's birthing plan.

DO NOT USE ANY ITEM IF THE PACKAGING IS DAMAGED OR HAS BEEN TAMPERED WITH

IN-UTERO COLLECTION PREPARATION

The umbilical cord has been clamped and cut but the placenta is still attached to the womb. The collection takes place while the placenta is waiting to be delivered. This method has the advantage that the placenta is still pulsing and can help pump blood through the cord into the collection bag.

- Open the drape towel provided and place on the surface where the cord blood collection will be performed.
- Take the cord blood collection bag out of its outer packaging and place onto the drape towel.
- Open the sterile gauzes, chlorhexidine swabs, and scissors, and place onto the drape towel.
- Put the sterile gloves on.

EX-UTERO COLLECTION PREPARATION

The placenta has been delivered and the cord has been clamped and cut. The placenta is placed on a sterile towel and the cord is allowed to hang down.

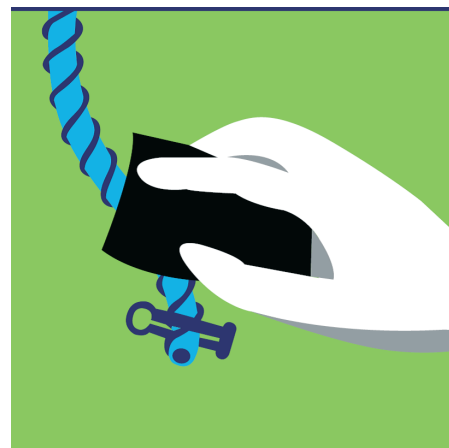
- Open the drape towel provided and place on the surface where the cord blood collection will be performed. It is important to remember that the placenta will be placed on this towel later and the umbilical cord will need to hang over the side to allow collection into the cord blood bag via gravity. This may influence your choice of the most appropriate surface available to you.
- Take the collection bag out of its outer packaging and place onto the drape towel. You need to place the collection kit components to one side of the drape towel because the placenta will be placed on the same towel.
- Open the sterile gauzes, chlorhexidine swabs, and scissors, and place onto the drape towel.
- Put the sterile gloves on.

NOTE: FOR BOTH IN-UTERO AND EX-UTERO COLLECTION, THE UMBILICAL CORD MUST REMAIN CLAMPED UNTIL THE CORD BLOOD COLLECTION IS COMPLETED.

PASUL 1 PREGĂTIREA CORDONULUI OMBILICAL

Colectarea INTRAUTERINĂ

- Curățați cordonul ombilical folosind tifoanele sterile. Ștergeți întotdeauna în aceeași direcție. Este important să nu scoateți clema de pe cordon.
- Identificați zona de pe cordon în care intenționați să efectuați colectarea (colectarea ar trebui să fie inițial din cel mai mare vas accesibil al cordonului ombilical, cel mai aproape de clema) și curățați-o folosind tamponurile cu clorhexidină.



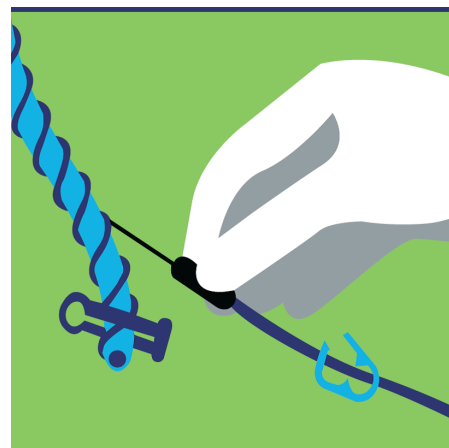
Colectarea EXTRAUTERINĂ

- Se plasează placenta pe câmpul furnizat, permițând cordonului ombilical să atârne peste margine. NU scoateți clema de pe cordon.
- Curățați cordonul folosind tifoanele sterile. Ștergeți întotdeauna în aceeași direcție.
- Identificați zona de pe cordon cu cel mai mare vas accesibil al cordonului ombilical, cel mai aproape de clema și curățați-o folosind tamponurile cu clorhexidină.

PASUL 2 COLECTAREA SÂNGELUI DIN CORDONUL OMBILICAL

Colectarea INTRAUTERINĂ

- Se introduce unul dintre cele două ace atașate la punga de colectare în vasul sanguin, cât mai aproape de clemă.
- Se lasă sângele din cordonul ombilical să se scurgă și să umple punga de colectare, cu cât mai mult sânge posibil; acest proces s-ar putea să dureze câteva minute. În timpul colectării se amestecă ușor sângele ombilical cu anticoagulantul conținut în punga de colectare. Prindeți cu o clemă tubul pungii de colectare.
- Se repetă procesul cu al doilea ac, dacă este posibil, într-un alt vas de sânge, aproape de placenta. Prindeți cu clema tubul pungii de colectare.



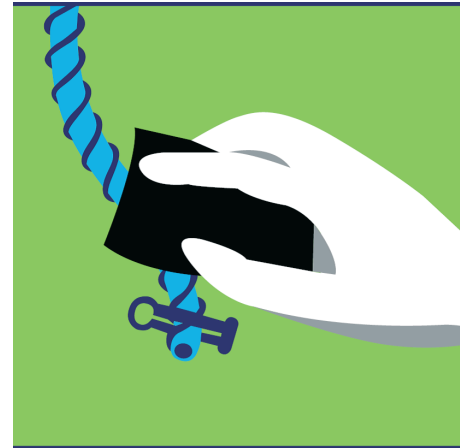
Colectarea EXTRAUTERINĂ

- Se introduce unul dintre cele două ace atașate la punga de colectare în vasul sanguin, funcționând în direcția placentei, cât mai aproape de clemă.
- Se lasă sângele din cordonul ombilical să se scurgă și să umple punga de colectare, cu cât mai mult sânge posibil; acest proces s-ar putea să dureze câteva minute. În timpul colectării se amestecă ușor sângele din cordonul ombilical cu anticoagulantul conținut în punga de colectare.
- Se repetă procesul cu al doilea ac, dacă este posibil într-un alt vas de sânge, aproape de placenta. Amintiți-vă că doar gravitația s-ar putea să nu fie suficientă și poate fi necesară manipularea ușoară a cordonului și placentei.
- Prindeți cu clema tubul pungii de colectare.

STEP 1 PREPARING THE UMBILICAL CORD

IN-UTERO collection

- Clean the umbilical cord using the sterile gauzes. Always wipe in the same direction. It is important not to remove the clamp from the cord.
- Identify the area on the cord where you intend to take the collection from (this should initially be on the largest accessible cord vessel, closest to the clamp) and clean it using the chlorhexidine swabs.



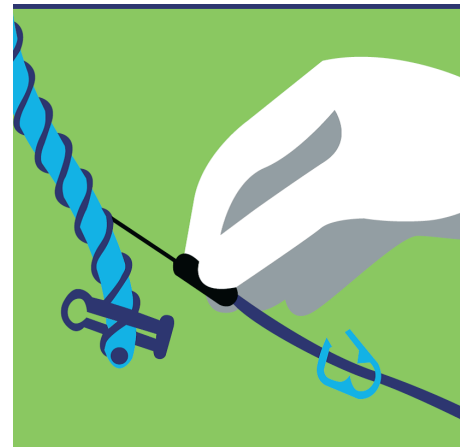
Colectarea EXTRAUTERINĂ

- Se plasează placenta pe campul furnizat, permițând cordonului ombilical să atârne peste margine. NU scoateți clema de pe cordon.
- Curățați cordonul folosind tifoanele sterile. Ștergeți întotdeauna în aceeași direcție.
- Identificați zona de pe cordon cu cel mai mare vas accesibil al cordonului ombilical, cel mai aproape de clema și curățați-o folosind tamponurile cu clorhexidină.

STEP 2 COLLECTING THE CORD BLOOD

IN-UTERO collection

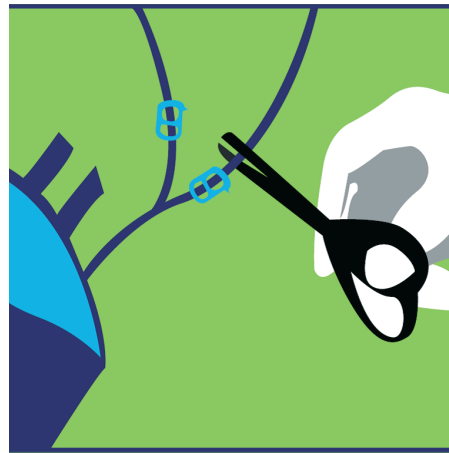
- Insert one of the two needles attached to the collection bag into the cleaned blood vessel nearest the clamp.
- Allow the cord blood to drain through and fill the collection bag with as much blood as possible; this may take a few minutes. Gently mix the cord blood with the anticoagulant contained within the collection bag during the collection. Clamp the collection bag line.
- Repeat the process with the second needle, where possible in an alternative blood vessel close to the placenta. Clamp the collection bag line.



Colectarea EXTRAUTERINĂ

- Insert one of the two needles attached to the collection bag into the cleaned blood vessel towards the direction of the placenta, close to the clamp.
- Allow the cord blood to drain through and fill the collection bag with as much blood as possible; this may take a few minutes. Gently mix the cord blood with the anticoagulant contained within the collection bag during the collection.
- Repeat the process with the second needle close to the placenta end of the umbilical cord, where possible in an alternative blood vessel. Remember that gravity alone may not be enough and some gentle manipulation of the cord & placenta may be required.
- When complete, clamp the collection bag line.

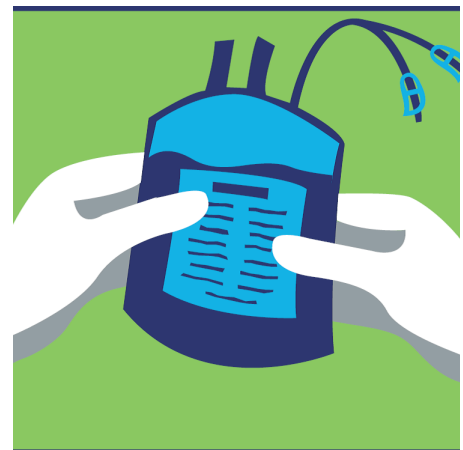
PASUL 3 FINALIZAREA COLECTĂRII



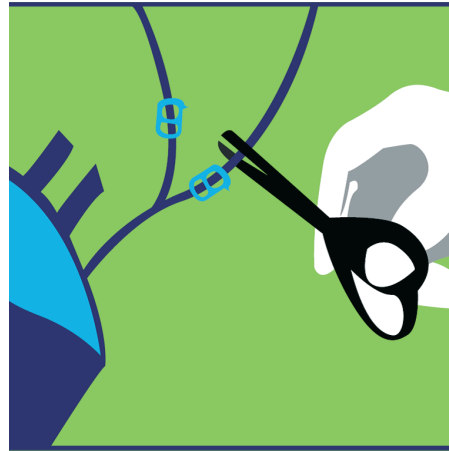
- După ce colectarea este completă, scoateți acul din cordon și trageți protecția acului.
- În cazul în care cantitatea de sange colectată este mai mare de aproximativ 150 ml, fixați conexiunea internă albă de pe tubul pungii suplimentare cu 8ml de anticoagulant, și împingeți anticoagulantul suplimentar prin tub, în punga de colectare principală.
- Utilizați clemele albastre de pe tuburile pungii de colectare pentru a direcționa sângele ombilical prin fiecare tub, în punga de colectare.
- Închideți clema roșie de pe tubul pungii de colectare nu mai aproape de 10cm depunga. Apoi, folosind foarfecele steril, tăiați tuburile în exces și acele de deasupra acestei cleme.
- Eliminați tuburile în exces, acele, campul și tampoanele în conformitate cu reglementările de eliminare a deșeurilor.

PASUL 4 PREGĂTIREA PENTRU TRANSPORT

- Răsturnați încet punga de colectare plină, de mai multe ori, lăsând sângele ombilical să se amestece cu anticoagulantul aflat deja în punga. Această manevra va ajuta la conservarea unității de sânge ombilical în timpul tranzitului.
- Așezați punga de colectare în interiorul Pungii Specimen Biohazard - nu sigilați punga până nu a fost introdusă proba de sange matern.
- Recolțati proba de sânge matern periferic folosind kit-ul furnizat.
- Completați și semnați Formularul de Colectare. Vă rugăm să rețineți că acest formular confirmă că ați colectat unitatea de sânge din cordonul ombilical și proba de sânge matern.
- Puneți de-o parte Punga Specimen Biohazard deschisă (care conține unitatea de sânge din cordonul ombilical), precum și Formularul de Colectare semnat și stampilat, și pregătiți-vă pentru colectarea probei de sânge matern, înainte de ambalarea pentru expediere.



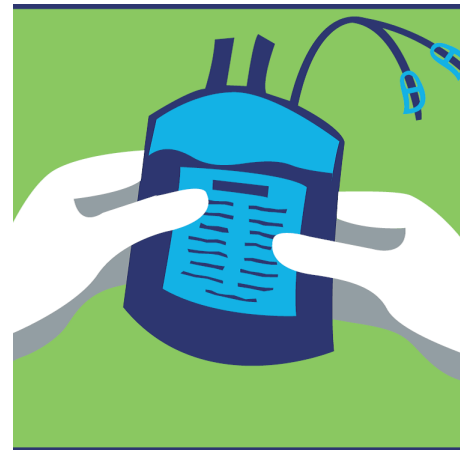
STEP 3 COMPLETING THE COLLECTION



- After the collection is complete, remove the needle from the cord and slide over needle guard.
- If the collection exceeds roughly 150ml, snap the white internal connection on the line from the extra 8ml pouch of anticoagulant, and push this through the line into the main collection bag.
- Use the blue clamps on the collection bag lines to strip the cord blood through each line into the bag.
- Close the red clamp on the collection line no closer than 10cm from the bag. Then, using sterile scissors, cut off the excess of both lines & needles above this clamp.
- Dispose of the excess line, needles, towel and swabs in accordance with waste disposal regulations.

STEP 4 PREPARING FOR TRANSIT

- Slowly, turn over the filled collection bag several times, letting the cord blood mix with the anticoagulant already in the bag. This will help preserve the cord blood unit in transit.
- Place the collection bag inside the Biohazard Specimen Bag – do not seal the bag until the mother’s blood sample has been included.
- Take the mother’s peripheral blood sample using the kit provided.
- Complete and sign the Procurement Form. Please note, this form confirms you have collected the cord blood unit and the maternal blood sample.
- Place the open Biohazard bag (containing the cord blood unit) and the signed proof of collection form to one side in preparation for the collection of the mother’s blood sample prior to packing for shipment.



COLECTAREA SÂNGELUI MATERN



- Vă rugăm să recoltați o probă de 10 ml de sânge matern folosind vacutainerul și canula furnizate în acest kit.
- Eliminați canula, în conformitate cu reglementările de eliminare obiecte întepătoare spitalicești. Tamponul de vata este furnizat pentru plasarea pe locul venopuncției, dacă este necesar.
- Completați detaliile pe eticheta vacutainerului de sânge și asigurați-vă că toată documentația este completă.
- Așezați vacutainerul cu sânge, împreună cu câmpul absorbant în Punga Specimen Biohazard care conține unitatea de sânge din cordonul ombilical și sigilați punga.
- Pregătiți Punga Specimen Biohazard (care conține unitatea de sânge din cordonul ombilical și proba de

sânge matern) de transport, și plasați-o împreună cu formularul semnat și stampilat, în cutia din kit destinată transportului.

VĂ RUGĂM SĂ NU CONGELAȚI SAU REFRIGERAȚI PROBA SAU PACHETELE CU GEL ÎN TIMP CE AȘTEPTAȚI RIDICAREA DE CĂTRE CURIER

COLLECTING THE MOTHERS BLOOD SAMPLE



- Please take one 10ml maternal blood sample using the blood vial and cannula provided within this kit box.
- Dispose of the cannula in accordance with hospital sharps disposal regulations. Cotton wool is provided to place over the site of the venepuncture if required.
- Complete the details on the blood vial label & ensure all documentation is complete.
- Place the filled blood vial with the absorbent pad into the Biohazard Specimen Bag containing the cord blood unit & seal the bag.
- Give the Biohazard Specimen Bag (containing the cord blood unit and the maternal blood sample) and the signed form to the mother or her birth partner.

PLEASE DO NOT FREEZE OR REFRIGERATE THE SAMPLE OR GEL PACKS WHILST AWAITING COURIER COLLECTION